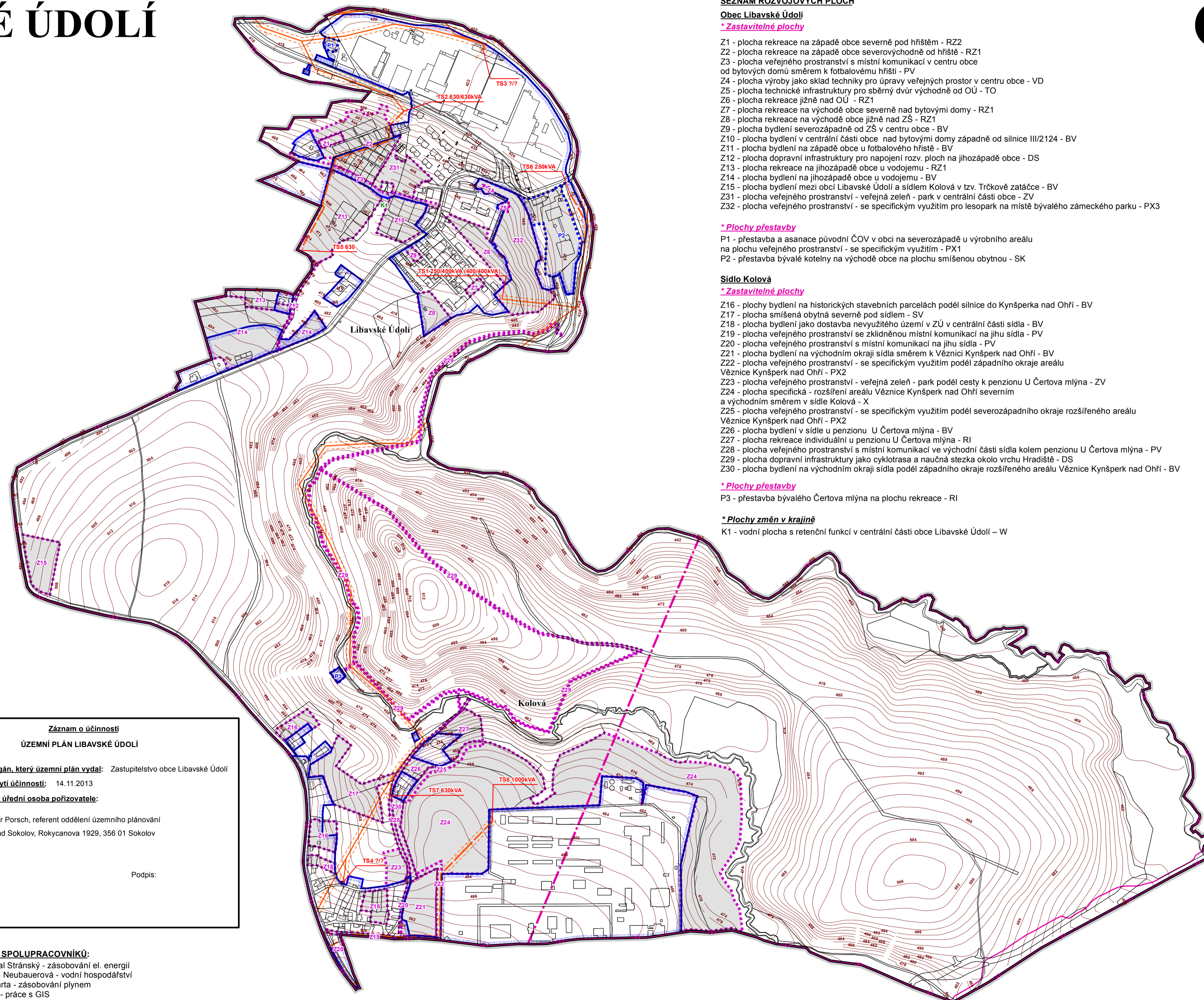
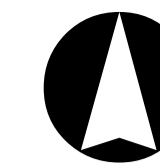


ÚZEMNÍ PLÁN LIBAVSKÉ ÚDOLÍ

část odůvodnění

PŘÍLOHA



SEZNAM ROZVOJOVÝCH PLOCH

Obec Libavské Údolí

* Zastavitelné plochy

- Z1 - plocha rekreace na západě obce severně pod hřištěm - RZ2
- Z2 - plocha rekreace na západě obce severovýchodně od hřiště - RZ1
- Z3 - plocha veřejného prostranství s místní komunikací v centru obce od bytových domů směrem k fotbalovému hřišti - PV
- Z4 - plocha výroby jako sklad techniky pro úpravy veřejných prostor v centru obce - VD
- Z5 - plocha technické infrastruktury pro sběrný dvůr východně od OU - TO
- Z6 - plocha rekreace jižně nad OU - RZ1
- Z7 - plocha rekreace na východě obce severně nad bytovými domy - RZ1
- Z8 - plocha rekreace na východě obce jižně nad ZŠ - RZ1
- Z9 - plocha bydlení severozápadně od ZŠ v centru obce - BV
- Z10 - plocha bydlení v centrální části obce nad bytovými domy západně od silnice III/2124 - BV
- Z11 - plocha bydlení na západě obce u fotbalového hřiště - BV
- Z12 - plocha dopravní infrastruktury pro napojení rozv. ploch na jihozápadě obce - DS
- Z13 - plocha rekreace na jihozápadě obce u vodojemu - RZ1
- Z14 - plocha bydlení na jihozápadě obce u vodojemu - BV
- Z15 - plocha bydlení mezi obcí Libavské Údolí a sídlem Kolová v tzv. Trčkové zatáčce - BV
- Z31 - plocha veřejného prostranství - veřejná zeleň - park v centrální části obce - ZV
- Z32 - plocha veřejného prostranství - se specifickým využitím pro lesopark na místě bývalého zámeckého parku - PX3

* Plochy přestavby

- P1 - přestavba a asanace původní ČOV v obci na severozápadě u výrobního areálu na plochu veřejného prostranství - se specifickým využitím - PX1
- P2 - přestavba bývalé kotelny na východě obce na plochu smíšenou obytnou - SK

Sídlo Kolová

* Zastavitelné plochy

- Z16 - plochy bydlení na historických stavebních parcelách podél silnice do Kynšperka nad Ohří - BV
- Z17 - plocha smíšená obytná severně pod sídlem - SV
- Z18 - plocha bydlení jako dostavba nevyužitého území v ZÚ v centrální části sídla - BV
- Z19 - plocha veřejného prostranství se zklidněnou místní komunikací na jihu sídla - PV
- Z20 - plocha veřejného prostranství s místní komunikací na jihu sídla - PV
- Z21 - plocha bydlení na východním okraji sídla směrem k Věžnici Kynšperk nad Ohří - BV
- Z22 - plocha veřejného prostranství - se specifickým využitím podél západního okraje areálu Věžnice Kynšperk nad Ohří - PX2
- Z23 - plocha veřejného prostranství - veřejná zeleň - park podél cesty k penzionu U Čertova mlýna - ZV
- Z24 - plocha specifická - rozšíření areálu Věžnice Kynšperk nad Ohří severním a východním směrem v sídle Kolová - X
- Z25 - plocha veřejného prostranství - se specifickým využitím podél severozápadního okraje rozšířeného areálu Věžnice Kynšperk nad Ohří - PX2
- Z26 - plocha bydlení v sídle u penzionu U Čertova mlýna - BV
- Z27 - plocha rekreace individuální u penzionu U Čertova mlýna - RI
- Z28 - plocha veřejného prostranství s místní komunikací ve východní části sídla kolem penzionu U Čertova mlýna - PV
- Z29 - plocha dopravní infrastruktury jako cyklotrasa a naučná stezka okolo vrchu Hradiště - DS
- Z30 - plocha bydlení na východním okraji sídla podél západního okraje rozšířeného areálu Věžnice Kynšperk nad Ohří - BV

* Plochy přestavby

- P3 - přestavba bývalého Čertova mlýna na plochu rekreace - RI

* Plochy změn v krajině

- K1 - vodní plocha s retenční funkcí v centrální části obce Libavské Údolí - W

LEGENDA

plochy stabilizované	plochy změn	
		hranice řešeného území
		hranice katastrálního území
		hranice zastavěného území k 31.07.2012
		zastavitelné plochy
		plochy přestavby
		plochy změn v krajině
		venkovní vedení VN 22kV
		kabelové vedení zemní VN 22kV
		TS - trafostanice
		malá vodní elektrárna
		ochranné pásmo technické infrastruktury
		dálkový optický kabel
		radioreleová trasa

Záznam o účinnosti	
ÚZEMNÍ PLÁN LIBAVSKÉ ÚDOLÍ	
Správní orgán, který územní plán vydal:	Zastupitelstvo obce Libavské Údolí
Datum nabytí účinnosti:	14.11.2013
Oprávněná úřední osoba pořizovatele:	
Ing. Vladimír Porsch, referent oddělení územního plánování	
Městský úřad Sokolov, Rokycanova 1929, 356 01 Sokolov	
Razítko:	Podpis:

SEZNAM SPOLUPRACOVNÍKŮ:

Ing. Michal Stránský - zásobování el. energií
 Ing. Petra Neubauerová - vodní hospodářství
 Rudolf Bárta - zásobování plynem
 I. Jatiová - práce s GIS

vedoucí projektant Ing. arch. A. Kasková	odpovědný projektant Ing. M. Stránský	kreslil I. Jatiová
Kráj Obec s rozš. působ. Sokolov	Karlovarský kraj Obec Libavské Údolí	Městský úřad Sokolov
obsah	datum X./2013	stupeň Územní plán
ÚZEMNÍ PLÁN LIBAVSKÉ ÚDOLÍ	č. zak. 1107 - III.	výkres číslo D.1.
část odůvodnění		měřítko 1:5 000
PŘÍLOHA		
Zásobování energiemi - elektroenergie, spoje		