

**Obecně závazná vyhláška
obce Libavské Údolí
č. 1 /2015**

**o stanovení systému shromažďování, sběru, přepravy, třídění, využívání
a odstraňování komunálních odpadů a nakládání se stavebním odpadem na území
obce Libavské Údolí**

Zastupitelstvo obce Libavské Údolí se na svém zasedání dne 19.02.2015 usnesením č. 65/15 usneslo vydat na základě § 17 odst. 2 zákona č.185/2001 Sb., o odpadech a o změně některých dalších zákonů, ve znění pozdějších předpisů (dále jen „zákon o odpadech“), a v souladu s § 10 písm. d) a § 84 odst. 2 písm. h) zákona č.128/2000 Sb., o obcích (obecní zřízení), ve znění pozdějších předpisů, (dále jen „zákon o obcích“), tuto obecně závaznou vyhlášku:

**Čl. 1
Úvodní ustanovení**

Tato obecně závazná vyhláška (dále jen „vyhláška“) stanovuje systém shromažďování, sběru, přepravy, třídění, využívání a odstraňování komunálních odpadů vznikajících na území obce Libavské Údolí, včetně nakládání se stavebním odpadem¹⁾.

**Čl. 2
Třídění komunálního odpadu**

1) Komunální odpad se třídí na složky:

- a) Biologické odpady (minimálně rostlinného původu) od 1.4. do 30.10.
- b) papír
- c) plasty včetně PET lahví
- d) sklo
- e) kovy
- f) nebezpečné komunální odpady
- g) objemný odpad,
- h) směsný komunální odpad.

2) Směsný komunální odpad je zbylý komunální odpad po stanoveném vytřídění dle odst. 1 písm. a), b), c), d), e), a f).

Čl. 3

¹⁾ Vyhláška č.381/2001 Sb., kterou se stanoví Katalog odpadů, Seznam nebezpečných odpadů a seznamy odpadů a států pro účely vývozu, dovozu a tranzitu odpadů a postup při udělování souhlasu k vývozu, dovozu a tranzitu odpadů (Katalog odpadů)

OBEC Libavské Údolí

Shromažďování tříděného odpadu

- 1) Tříděný odpad je shromažďován do zvláštních sběrných nádob.
- 2) Zvláštní sběrné nádoby jsou umístěny dle přílohy č. 1 této OZV.
- 3) Zvláštní sběrné nádoby jsou barevně odlišeny a označeny příslušnými nápisy:
 - a) Biologické odpady - barva hnědá, pytle a kovová vana
 - b) papír, barva modrá,
 - c) sklo, barva zelená,
 - d) plasty, PET lahve, barva žlutá
 - e) Kovy, barva modrá s černým pruhem
- 4) Do zvláštních sběrných nádob je zakázáno ukládat jiné složky komunálních odpadů, než pro které je určeny.

Čl. 4

Sběr a svoz nebezpečných složek komunálního odpadu

Nebezpečné složky odpadu se odkládají na sběrné místo nebezpečných složek komunálního odpadu, kde je jeho sběr zajišťován celoročně. Tyto složky komunálního odpadu se odkládají do speciálního kontejneru modré barvy, který je umístěn ve sběrném dvoře u obecního úřadu

Čl. 5

Sběr a svoz objemného odpadu

- 1) Objemný odpad je takový odpad, který vzhledem ke svým rozměrům nemůže být umístěn do sběrných nádob (*např. koberce, matrace, nábytek ...*).
- 2) Objemný odpad lze odevzdávat ve sběrném dvoře, kde je umístěn kontejner hnědé barvy.

Čl. 6

Shromažďování směsného odpadu

- 1) Směsný komunální odpad se shromažďuje do sběrných nádob. Pro účely této vyhlášky sběrnými nádobami jsou
 - a) typizované sběrné nádoby (*popelnice, kontejnery, igelitové pytle*) určené ke shromažďování směsného komunálního odpadu,
 - b) odpadkové koše, které jsou umístěny na veřejných prostranstvích v obci, sloužící pro odkládání drobného směsného komunálního odpadu.
- 2) Stanoviště sběrných nádob je místo, kde jsou sběrné nádoby trvale nebo přechodně umístěny za účelem odstranění směsného odpadu oprávněnou osobou. Stanoviště sběrných nádob jsou individuální nebo společná pro více uživatelů.

Čl. 7

Nakládání se stavebním odpadem

- 1) Stavební odpad je stavební a demoliční odpad. Stavební odpad není odpadem komunálním.
- 2) Stavební odpad lze použít, předat či zlikvidovat zákonem stanoveným způsobem.

- 3) Pro odložení stavebního odpadu je možné objednat kontejner, který bude přistaven a odvezen za úplaty. Objednávky přijímá obecní úřad.

Čl. 8 Závěrečná ustanovení

- 1) Nabytím účinnosti této vyhlášky se zrušuje Obecně závazná vyhláška obce č.1/2012, o stanovení systému shromažďování, sběru, přepravy, třídění, využívání a odstraňování komunálních odpadů a nakládání se stavebním odpadem na území obce Libavské Údolí
- 2) Tato vyhláška nabývá účinnosti dnem 01.03.2015

.....
Bc. Miroslav Bobčík
místostarosta

.....
Ing. Petra Gajičová
starostka

Vyvěšeno na úřední desce obecního úřadu dne: 26.02.2015

Sejmuto z úřední desky obecního úřadu dne: 15.03.2015

Umístění nádob na tříděný odpad

U č.p. 50/57

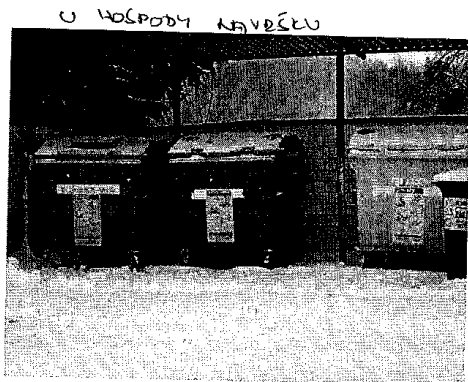


U č. p. 45/46

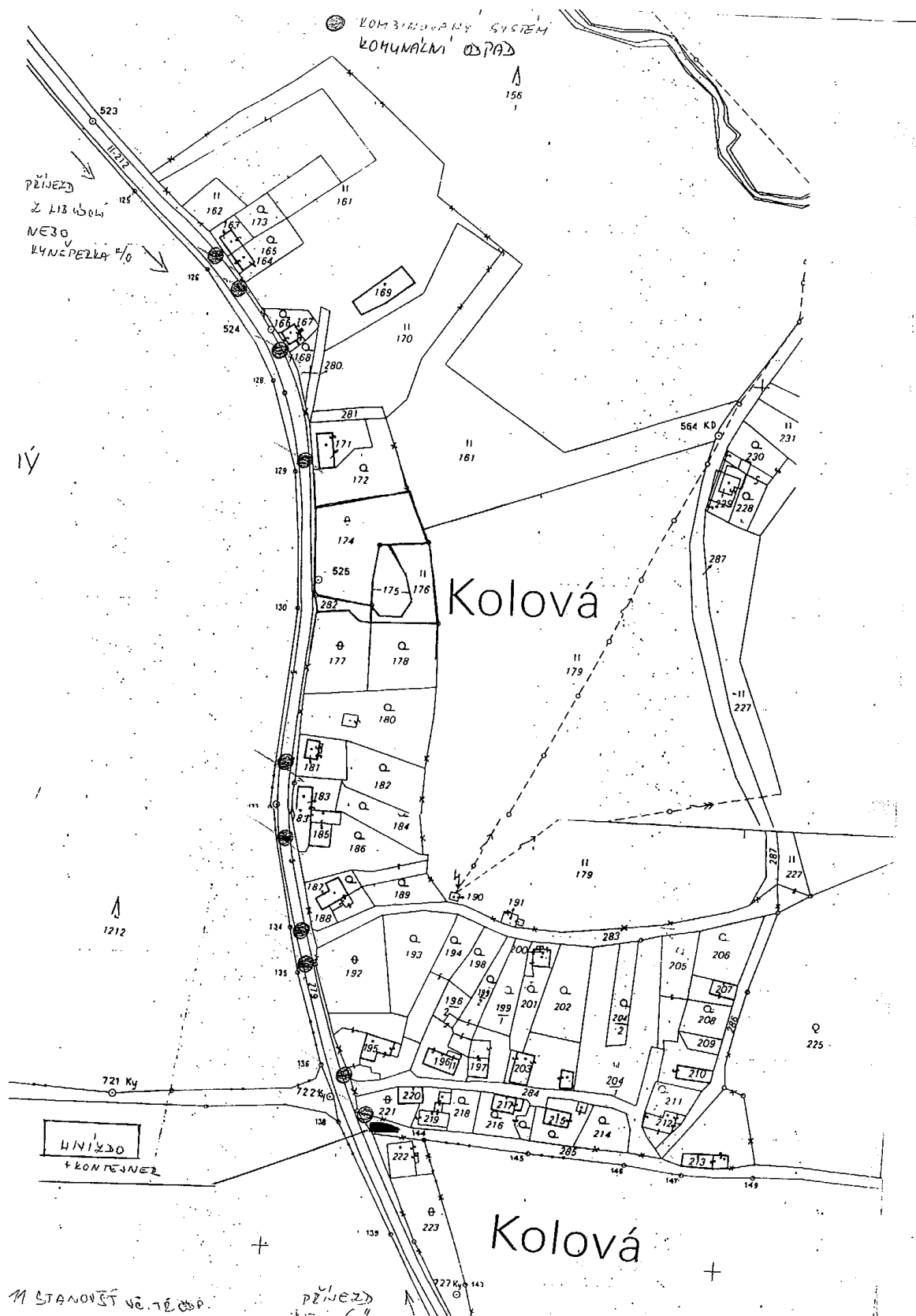


č.p. 110 - B474

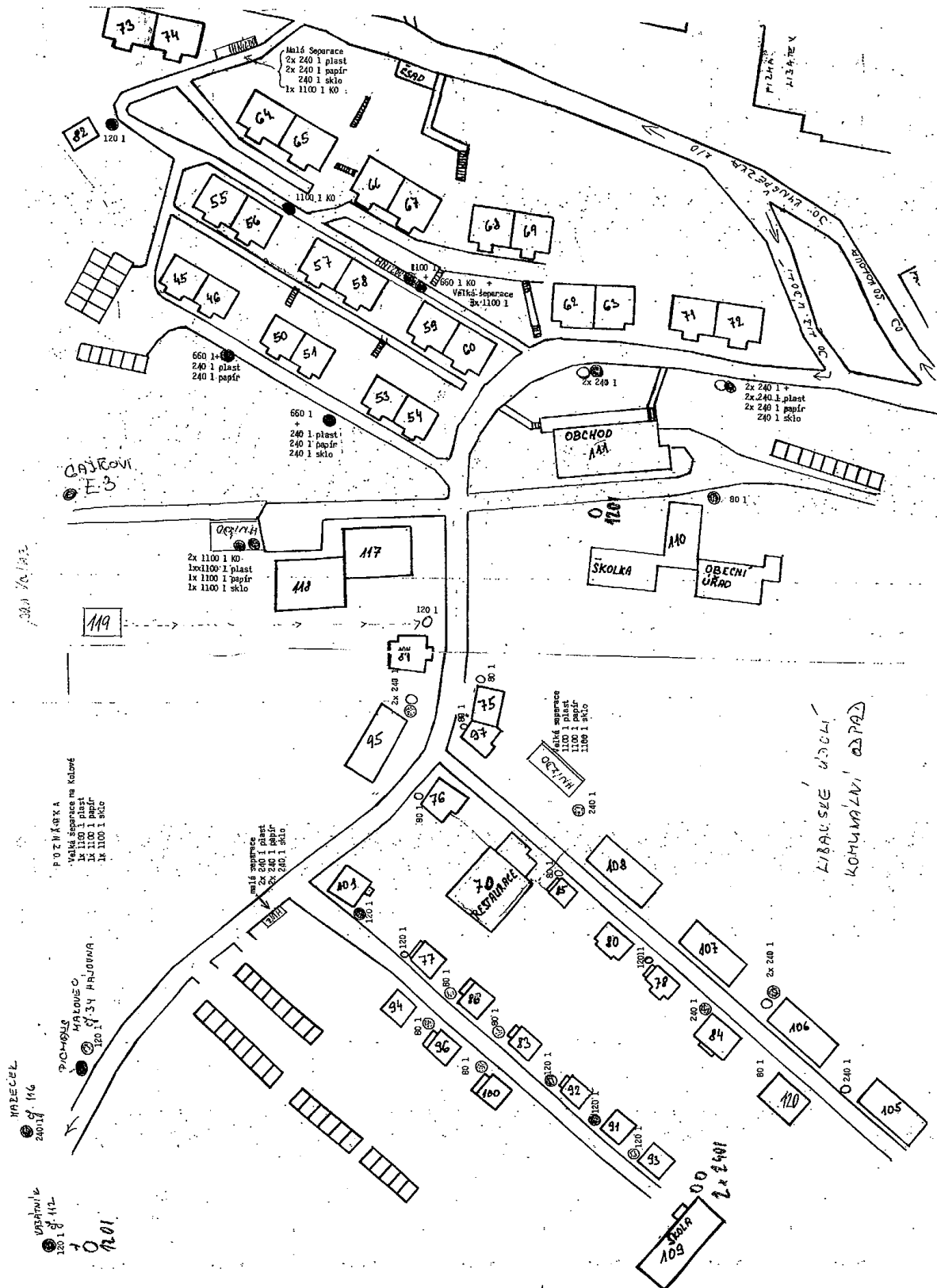




OBEC Libavské Údolí



OBEC Libavské Údolí



OBEC Libavské Údolí

